

Kärnten im Alpen-Adria-Raum innovativ bewegt

Straßeninfrastruktur in Kärnten

Abteilung 9



Übersicht Straßennetz

Straßennetz Österreich

Straßenkategorie	Netzlänge	
Autobahnen und Schnellstraßen	2.180	km
Landesstraßen	33.660	km
Gemeindestraßen	88.670	km
Gesamt	124.510	km

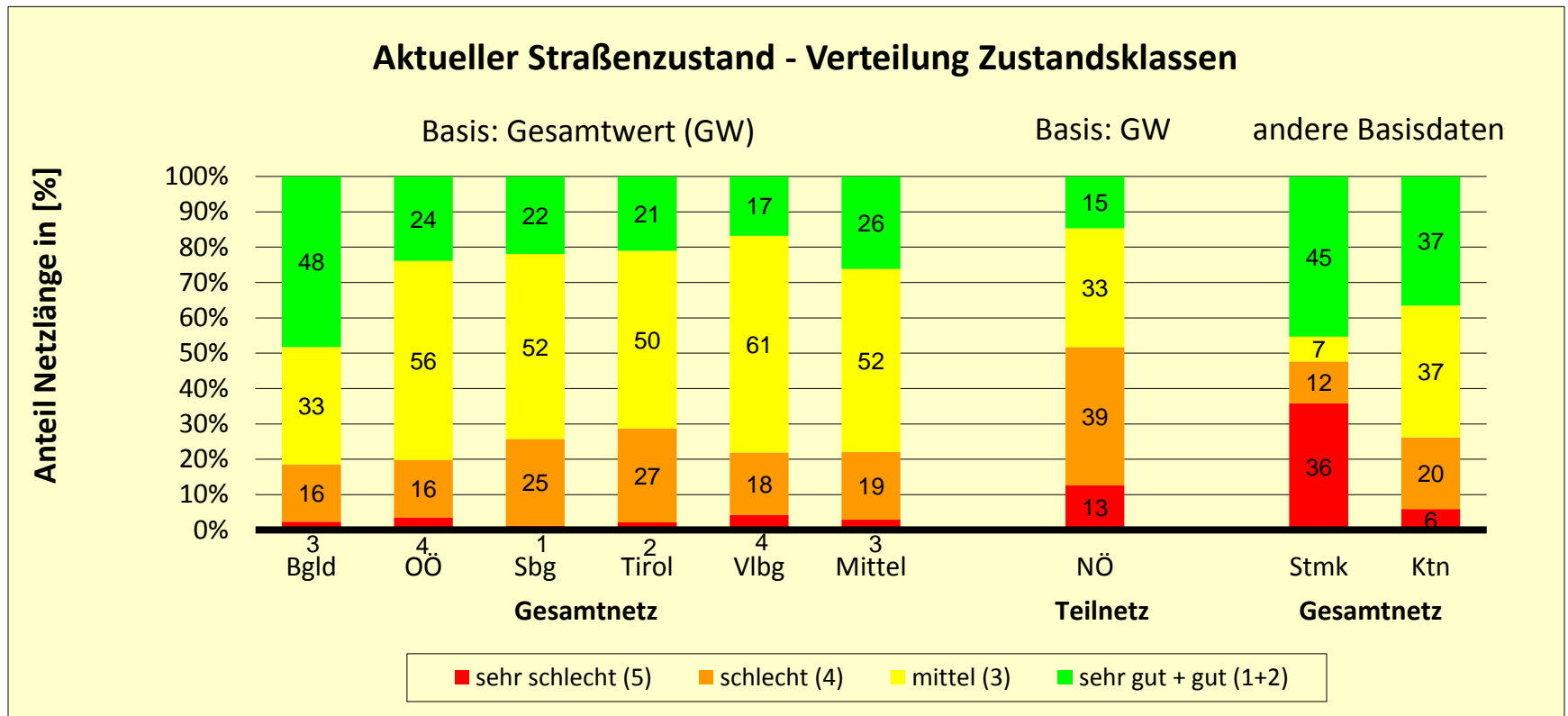
Straßennetz Kärnten

Straßenkategorie	Netzlänge	
Autobahnen und Schnellstraßen	260	km
Landesstraßen	2.750	km
Gemeindestraßen	6.500	km
Gesamt	9.510	km

Bei Investitionsbedarf 3 % (Lebensdauer 25 – 40 Jahre), bei 100.000 km - € 3 Mrd. auf Landes- und Gemeindestraßen ohne Erhaltung.

Übersicht Straßenzustand in Österreich

Prof. Litzka 2011



Übersicht Aufgaben Abteilung 9 - Straßen und Brücken

Bau und Erhaltung von:

- 2750 km Landesstraßen L
- 1700 km Brücken
- 3500 Mauern

Highlights der letzten Jahre

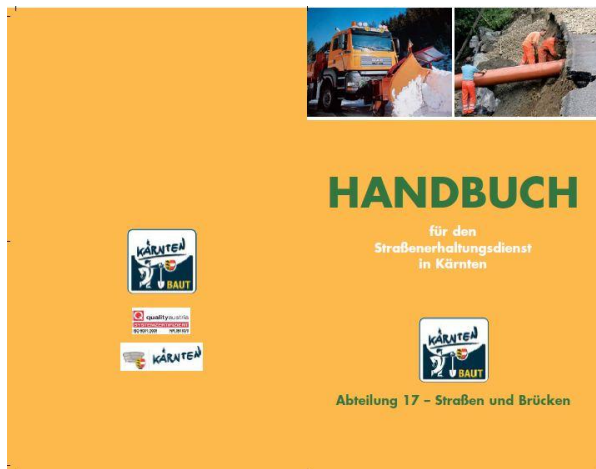
- Ringausbau in Klagenfurt
- Umfahrung Völkermarkt
- Umfahrung Bad St. Leonhard
- Ausbau B 100
- Im Schnitt 40 - 50 km Straßensanierung pro Jahr



Straßenerhaltung

17 Straßenmeistereien mit ca. 500 Mitarbeitern

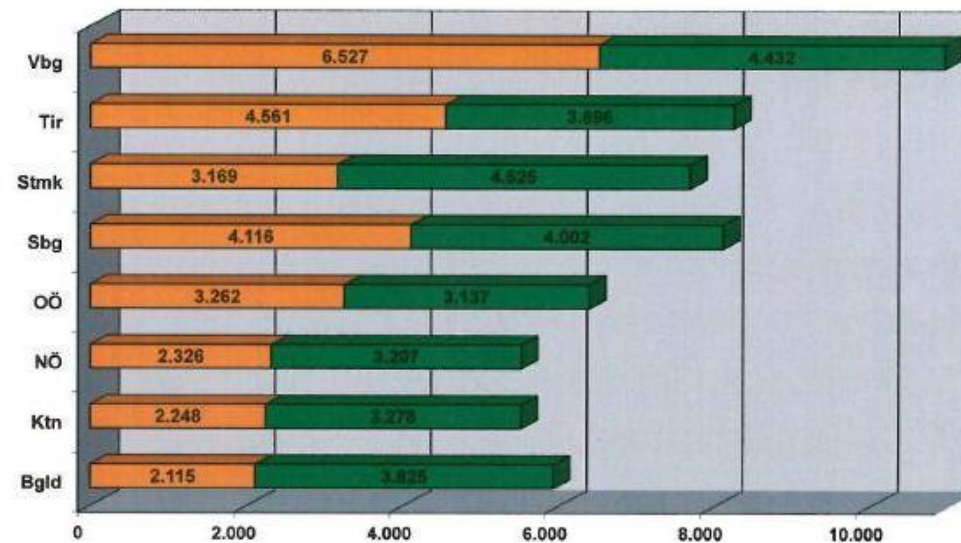
- Winterdienst plus Sommerbetreuung
- 120 eigene Großgeräte plus 10 Frächter im Winterdienst
- Im Zusammenhang mit österreichweitem Benchmark in vielen Bereichen an vorderster Stelle



Benchmark - Erhaltung

2013

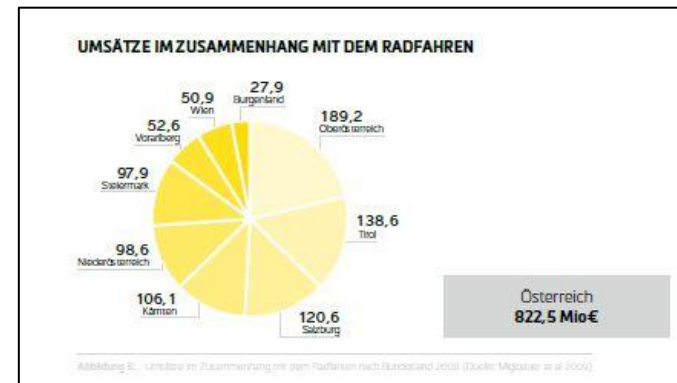
Sach- und Personalausgaben (VBII) pro FSkm "Betrieb"



	Bgld	Ktn	NÖ	OÖ	Sbg	Stmk	Tir	Vbg
■ Sachausgaben pro FSkm	2.115	2.248	2.326	3.262	4.116	3.169	4.561	6.527
■ Personalausgaben pro FSkm	3.825	3.278	3.207	3.137	4.002	4.525	3.696	4.432
Gesamtausgaben pro FSkm	5.940	5.526	5.533	6.399	8.118	7.694	8.257	10.960

Überregionale Radwege

- Derzeit 500 km eigenständige Radwege gebaut und ca. 500 km auf Gemeindestraßen verfügbar
- 200 km Radwegebau in den letzten 10 Jahren
- Masterplan "Radwege 2025" liegt vor
- Flächendeckende Radwegbeschilderung umgesetzt
- Volkswirtschaftlicher Nutzen (VCÖ-Studie)



Verkehrsrchner Kärnten

- 2012 implementiert (sämtliche 200 Ampeln in Kärnten können dadurch gesteuert werden), derzeit alle Ampeln von AKL, den Städten Villach und Klagenfurt eingespeist
- Möglichkeit der "grünen Wellen"
- Ampelsteuerung mittels VisiCam[®]
- Vision intelligente Verkehrssteuerung



Kompetenzcenter 9 – Ansprechpartner für:

- ISO 9001 zertifiziert,
- ISO 50001 in Vorbereitung (Energiemanagement)
- Verkehrssicherheit



Abteilung 9 - Straßen und Brücken - Schnittstelle zu:

- Übergeordnetes Straßennetz A + S
- ÖBB (Infrastrukturpakete, Koralmbahn)
- Gemeinden
- Standortentwicklung - Betriebsansiedelungen (IKEA, Lake Side Park dzt.)

Projekte

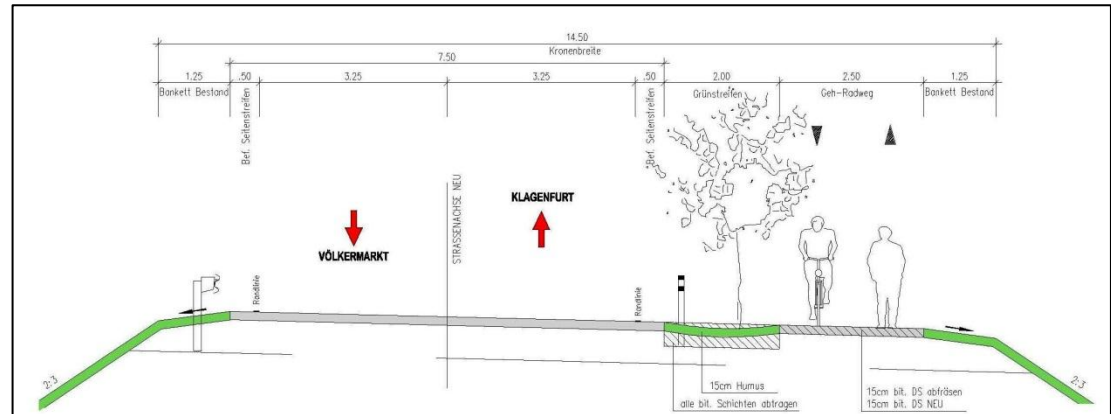
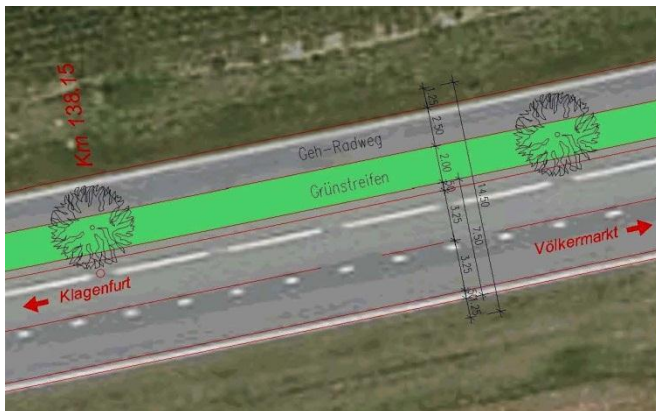
- Ausbau am Bestand hat Vorrang
- B 100 (Greifenburg, Berg, Dellach)
- S 37 / B 317
- AST Lendorf, Wernberg, Völkermarkt Mitte
- Grenzüberschreitende Maßnahmen, Studie Plöckenpass,

Kooperationen

- ÖBH – Österreichisches Bundesheer (Behelfsbrückensysteme)
- ASFINAG – Erhaltung S37, Werkstättenleistungen
- Krisenmanagement – Land Steiermark, Salzburg, ASFINAG (Zell am See 2013, Westkärnten 2014)
- GROHAG – Schneeräumung, Kehreinsätze
- Weitere Partner (Gemeinden, Agrarabteilung, Wasserbauabteilung etc.)

Ziele

- Kategorisierung nach tatsächlichem Bedarf (B 100 Villach - Spittal, B 70 Poggersdorf - Völkermarkt West) Folie



- Sicherung der finanziellen Mittel

Sicherung der finanziellen Mittel

- Bewusstseinsbildung - Infrastrukturinvestitionen in Landes- und Gemeindestraßen müssen wieder einen Stellenwert bekommen
- I H S: "Öffentliche Infrastrukturinvestitionen leisten einen bedeutenden Beitrag für die Leistungsfähigkeit der österreichischen Volkswirtschaft, das Wachstumspotenzial der österreichischen Wirtschaft wird dadurch dauerhaft erhöht."
- Investitionen von 1 % des Bestandwertes ergibt einen Multiplikator im BIP von 0,5 - 2,2 % (Deutsches Wirtschaftsinstitut Essen).
- Beschluss der Verkehrsreferenten am 2. April 2014 in Kärnten:
- "Arbeitsgruppe soll Sicherung von zweckgebundenen Mitteln für den Straßenbau auf Landesstraßen- und Gemeindestraßenebene" binnen eines Jahres erarbeiten.

**Vielen Dank für Ihre
Aufmerksamkeit**

Besuchen sie unsere Homepage

www.strassenbau.ktn.gv.at

Leistungsberichte zur Mitnahme

